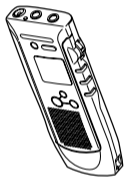


ボイストレック

DS-650

基本的な使いかた



液晶表示 (ディスプレイ) 例

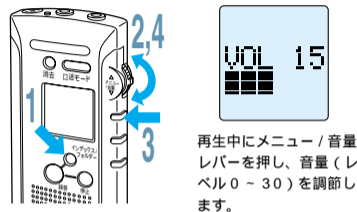


録音のしかた



- 1 インデックス/フォルダーボタンを押して録音したいフォルダーを選ぶ
- 2 録音ボタンを押して録音を開始する
録音表示ランプが点灯します。
- 3 停止ボタンを押して録音を止める

再生のしかたと音量調節



- 1 インデックス/フォルダーボタンを押して再生したいメッセージが入っているフォルダーを選ぶ
- 2 メニュー/音量レバーを上または下に動かして再生したいメッセージ番号を選ぶ
- 3 再生ボタンを押して再生する
- 4 音量を調節するには再生中にメニュー/音量レバーを上または下に動かす

本製品に関するお問い合わせ先

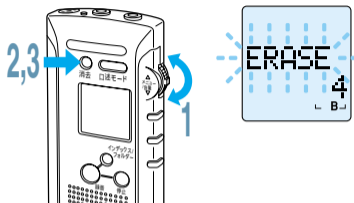
下記のアクセスポイントにお電話いただきますと、オリンピックカスタマーサポートセンターに転送されます。アクセスポイントまでの電話料金はお客様のご負担となります。

札幌	011-231-2338
仙台	022-218-8437
東京 (八王子)	0426-42-7499
名古屋	052-201-9585
大阪	06-6252-0506
広島	082-222-0808
福岡	092-724-8215

サポート時間 AM10:00 - PM5:00
(ただし、土、日、祝日及び弊社定休日を除きます。)

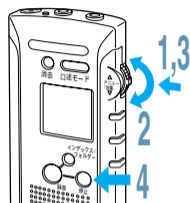
- * オリジナルホームページ
<http://www.olympus.co.jp> でボイストレックおよび関連製品の技術情報を提供しております。
- * デジタルオリンパスサイト
<http://www.digital-olympus.com> でボイストレックおよび関連製品の製品情報を提供しております。
- * 製品の修理に関してはお買い上げ店か、お近くのオリンピックサービスステーションにお問い合わせください。

メッセージ消去のしかた



- 1 メニュー/音量レバーを上または下に動かして消去したいメッセージ番号を選ぶ
- 2 消去ボタンを1秒以上押しメッセージ番号が点滅します。
- 3 もう一度消去ボタンを押す「ERASE」が点滅し、メッセージを消去します。
- 4 最後に停止ボタンを押して設定を完了します。

その他の設定



- 1 メニュー/音量レバーを押してメニュー画面を表示する
- 2 メニュー/音量レバーを上または下に動かして設定したい項目を選ぶ
- 3 メニュー/音量レバーを押して設定内容を選ぶ
- 4 最後に停止ボタンを押して設定を完了する

設定項目	設定内容	メニュー画面
録音モード	SP (標準録音)モード または LP (長時間録音)モード	
マイク感度	CONF (会議録音用) または DICT (口述録音用)	

- よりよい音質で録音したい場合は、SPモードで録音することをおすすめします。
- 録音モードやマイク感度の設定についての諸注意は、取扱説明書の27、28ページをご覧ください。

設定項目	設定内容	メニュー画面
音声起動録音	ON または OFF	
アラーム	ON または OFF	