

# 充電のしかた

## 取扱いに関するご注意

ご使用前にこの内容をお読みのうえ、製品を安全にお使いください。また、お読みになった後は、いつでも見られるように必ずお手元に保管してください。

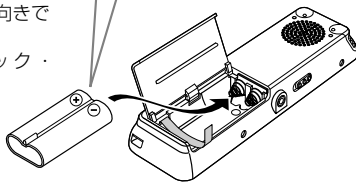
## はじめに

ニッケル水素充電電池パックを入れたDS-20を専用充電器(クレードル)にセットするだけで簡単に充電が行えます。パソコンからの充電、家庭用電源コンセントからの充電と2通りの方法がありますので、必要に応じて使い分けてください。

### ご注意

- ニッケル水素充電電池パックは正しい向きで入れてください。
- 当社製ニッケル水素充電電池パック・BR402以外の充電はできません。
- 充電器(クレードル)からのDS-20の抜き差しは、DS-20を停止状態にしてから行ってください。

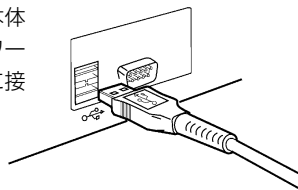
平らな面が下になるように入れてください



## パソコンから充電する

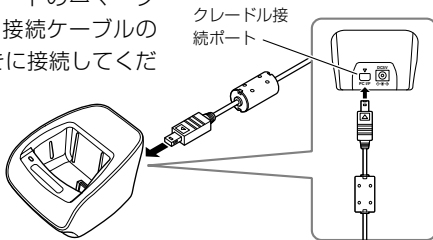
### 1 USB接続ケーブルをパソコンにつなぐ

USB接続ケーブルをパソコン本体のUSBポートまたはセルフパワー(ACアダプタ接続)のUSBハブに接続してください。



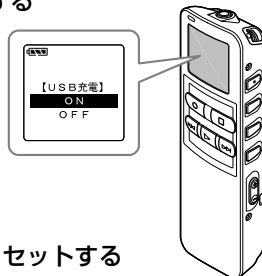
### 2 充電器(クレードル)とUSB接続ケーブルをつなぐ

クレードル接続ポートの△マークに合わせて、USB接続ケーブルの□マークを上向きに接続してください。



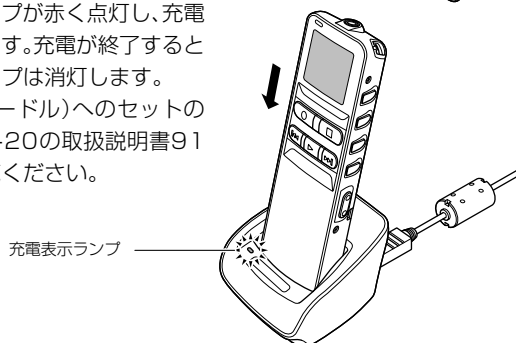
### 3 DS-20のUSB充電設定を確認する

DS-20を操作して「USB充電」を「ON」にしてください。設定のしかたはDS-20の取扱説明書18ページをご覧ください。



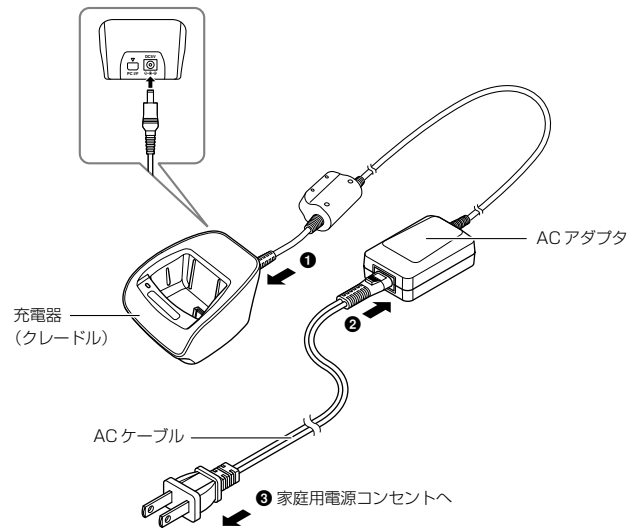
### 4 DS-20を充電器(クレードル)にセットする

充電表示ランプが赤く点灯し、充電が開始されます。充電が終了すると充電表示ランプは消灯します。充電器(クレードル)へのセットのしかたはDS-20の取扱説明書91ページをご覧ください。



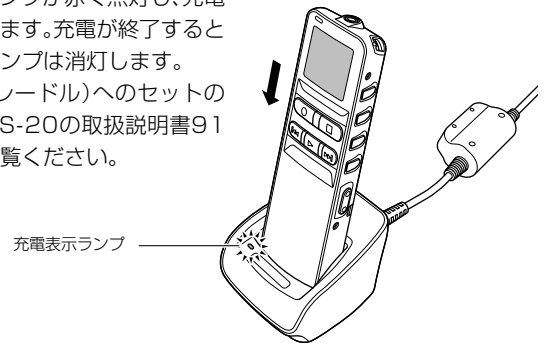
## 家庭用電源コンセントから充電する

### 1 充電器(クレードル)にACアダプタ、ACケーブルをつなぐ ①②③の接続を行ってください。



### 2 DS-20を充電器(クレードル)にセットする

充電表示ランプが赤く点灯し、充電が開始されます。充電が終了すると充電表示ランプは消灯します。充電器(クレードル)へのセットのしかたはDS-20の取扱説明書91ページをご覧ください。



### ご注意

- 充電器(クレードル)にUSB接続ケーブルとACアダプタの両方につながっているときは、ACアダプタから電力が供給されます。

## アフターサービスについて

お買い上げいただきました本機を安心してご愛用いただくために当社では、次のアフターサービス体制をとっております。

### ● 製品に関するお問い合わせは

オリンパス カスタマーサポートセンター

フリーダイヤル  
Tel : 0120 - 084215

携帯電話・PHS : 0426 - 42 - 7499

Fax : 0426 - 42 - 7486

サポート時間 :

平日 / AM 9:30 ~ PM 9:00

土・日・祝日 / AM 10:00 ~ PM 6:00

(年末年始、システムメンテナンス日を除きます)

〒192-8507 東京都八王子市石川町2951

### オリンパス ホームページ

<http://www.olympus.co.jp>でICレコーダー(ボイストレック)および関連製品の技術情報を提供しております。

- 製品の修理に関してはお買い上げ店か、お近くのオリンパスサービスステーションにお問い合わせください。当社では本機の補修用修理部品は、製造打ち切り後6年間をゆめやすに保有しております。したがって上記期間中は、原則として修理をお受けいたします。また期間後であっても修理可能な場合もあります。

- 運賃など諸費用は、お客様にご負担をお願いいたします。製品を送る場合は、必ず書留小包または宅配便をご利用ください。

# 安全に正しくお使いいただくために

- 安全に関する重要事項は、以下の表示と文章で示されます。あなたと他の人々への危害や財産への損害を未然に防ぐために、必ず守ってください。
- 表示の意味は、次のようになっています。

## ⚠ 危険



人が死亡または重傷を負う差し迫った危険の発生が想定される内容を示しています。

## ⚠ 警告

人が死亡または重傷を負う可能性が想定される内容を示しています。

## ⚠ 注意

人が傷害を負う可能性が想定される内容および物的損害のみの発生が想定される内容を示しています。

行為を禁止する絵表示	行為を指示する絵表示
 禁止	 強制
 分解禁止	 電源プラグをコンセントから抜く

## ニッケル水素充電電池パックについて

BR402

### ⚠ 危険

- ⊖ 火の中への投入、加熱、⊕ と ⊖ 端子のショート、分解をしないでください。
- ⊖ 持ち運び・保管の際には ⊕、⊖ 端子を保護してください。また、キーホルダーやアクセサリなど金属製のものといっしょに入れて携帯・保管しないでください。発熱、発火、破裂、液漏れの原因になります。
- ⊖ 電池の ⊕、⊖ 端子を逆にして充電しないでください。火災、発熱、発火、液漏れ、破損の原因になります。
- Ⓧ 電池の液が目に入ったときは、こすらず、すぐ水道水などのきれいな水で十分に洗い流してください。失明の原因になりますので、直ちに医師に相談してください。
- Ⓧ 幼児・子供の手の届くところに置かないでください。電池は幼児・子供が飲み込む恐れがあります。万一飲み込んだ場合は、直ちに医師に相談してください。

### ⚠ 警告

- ⊖ 液漏れ、変色、変形などの異常がある電池を使用しないでください。火災、発熱、発火、破裂の原因になります。
- Ⓧ 電池の液が皮膚や衣類に付着したときは、すぐ水道水などのきれいな水で洗い流してください。皮膚障害をおこす恐れがありますので、直ちに医師に相談してください。
- Ⓧ 万一、使用中に異常な音がする、異常に熱い、焦げ臭い、煙が出るなどの異常を感じたら、
  - ① 火傷に注意しながら速やかに電池を抜いてください。
  - ② お買い上げ店またはオリンパスサービスステーションへ修理に出してください。放置すると火災や火傷の原因になります。

### ⚠ 注意

- ⊖ 強い衝撃を与えたり、投げつけたり、傷をつけないでください。火災、発熱、発火、破裂、液漏れの原因になります。
- Ⓧ 電池は未使用時も自己放電します。お買い上げの電池は必ず充電してからご使用ください。また、長時間ご使用にならなかった電池も必ず再充電してからご使用ください。
- Ⓧ ニッケル水素充電電池自体の性質上、新しくご購入した電池や長期間（1カ月以上）使用していない電池は、充電が完全にされない場合があります。この場合は放充電を2、3回繰り返してください。
- Ⓧ 電池をリサイクル・廃棄するときは端子部分にテープを貼り、絶縁してください。ショートすると発熱、発火、破裂の原因になります。リサイクルする場合はお近くのリサイクル協力店へお持ちください。廃棄する場合はお住まいの自治体の規則にしたがい正しく廃棄してください。

## 充電器（クレードル）について

CR4

### ⚠ 危険

- ⊖ 本製品はDS-20専用の充電器（クレードル）です。当社製ニッケル水素充電電池パック（BR402）以外の充電はしないでください。
- ⊖ 水、雨水、海水などで濡らさないでください。また、風呂場などの湿気の多い場所で使用しないでください。火災、発熱、発火、感電の原因になります。
- ⊖ 電池の ⊕、⊖ 端子を逆にして充電しないでください。火災、発熱、発火、液漏れ、破損の原因になります。
- Ⓧ 分解、修理、改造をしないでください。火災、発熱、感電、破損の原因になります。

### ⚠ 警告

- ⊖ 内部に水、金属、燃えやすいものなどの異物を入れないでください。発熱、発火、感電の原因になります。

- Ⓧ 幼児・子供の手の届くところに置かないでください。お子様が使用する際には、保護者が適切な使用方法を充分説明して使用中も注意してください。

### ⚠ 注意

- Ⓧ 5時間経っても充電が完了しない（充電表示ランプが消灯しない）ときは、コンセントから電源プラグを抜いてください。故障の恐れがありますので、お買い上げ店またはオリンパスサービスステーションへ修理に出してください。
- ⊖ 十分に充電するためには、周囲温度が0℃～40℃が最適です。極端に寒いところや暑いところで充電すると、電池性能低下の原因になります。
- ⊖ 充電器・ACケーブルの上に重いものをのせたりしないでください。また、テレビの上など落下しやすい場所で使用・保管しないでください。破損、ケガの原因になります。
- ⊖ 充電中の充電器に長時間触れないでください。低温火傷の原因になります。

## ACアダプタについて

A511

### ⚠ 危険

- ⊖ 引火性ガスや物質（ガソリン、ベンジン、シンナーなど）の近くで使用しないでください。爆発や火災、火傷の原因となります。
- Ⓧ 表示の電源電圧以外で絶対に使用しないでください。火災、発熱、発火、感電、火傷の原因になります。
- Ⓧ お手入れの際は、安全のため必ず電源プラグをコンセントから抜いて行ってください。また、濡れた手でコンセントを抜き差ししないでください。感電やケガの原因になります。

### ⚠ 警告

- Ⓧ 分解、修理、改造をしないでください。感電やケガの恐れがあります。
- ⊖ 濡らしたり、濡れた手で触らないでください。感電の原因になります。
- ⊖ 内部に水、金属、燃えやすいものなどの異物を入れないでください。爆発、火災、火傷の原因になります。
- Ⓧ 落下や損傷により内部が露出したら、
  - 水に落としたり、内部に水や金属、燃えやすい異物が入ったら、
  - 万一、使用中に異常な音がする、異常に熱い、焦げ臭い、煙が出るなどの異常を感じたら、
    - ① 露出した内部に絶対触れないでください。
    - ② 感電、火傷、ケガに注意し、直ちに電源プラグをコンセントから抜いてください。
    - ③ お買い上げ店またはオリンパスサービスステーションへ修理に出してください。

### ⚠ 注意

- ⊖ ACケーブルが破損していたり、コンセントが確実に差し込まれていない状態で使用しないでください。そのまま使用するとショートして、発熱、発火、感電の原因になります。
- Ⓧ ACケーブルをコンセントから抜くときは、コード部分を引っ張らず、必ずプラグ部分を持って抜いてください。また、コードを無理に曲げたり引っ張ったり、重いものをのせたりしないでください。ACケーブルが破損し、発熱、発火、感電の原因になります。
- Ⓧ ご使用にならないときは、安全のためACケーブルをコンセントから抜いておいてください。発熱、発火の原因になります。
- Ⓧ 本製品が破損している場合は使用せず、お買い上げ店へご連絡ください。そのまま使用すると、火災、発熱、発火、感電、故障の原因になります。
- ⊖ 直射日光下や車のダッシュボード、ストーブのそばなど高温になる場所で充電・保管をしないでください。