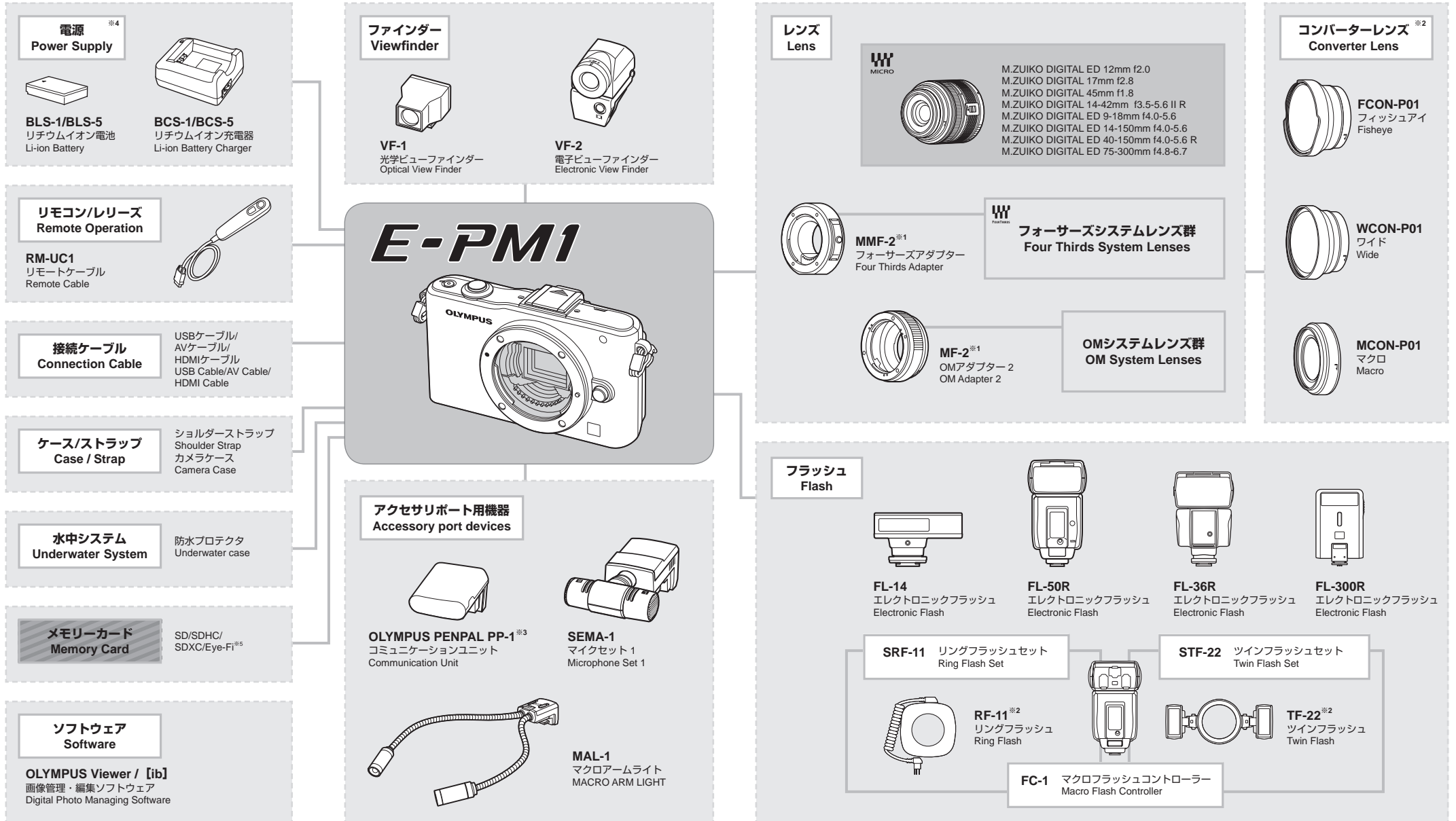


OLYMPUS E-PM1 システムチャート / SYSTEM CHART

 : E-PM1対応製品 / E-PM1 compatible products
 : 市販製品 / Commercially available products

最新情報は当社ホームページをご確認ください。 / For the latest information, please visit the Olympus website.



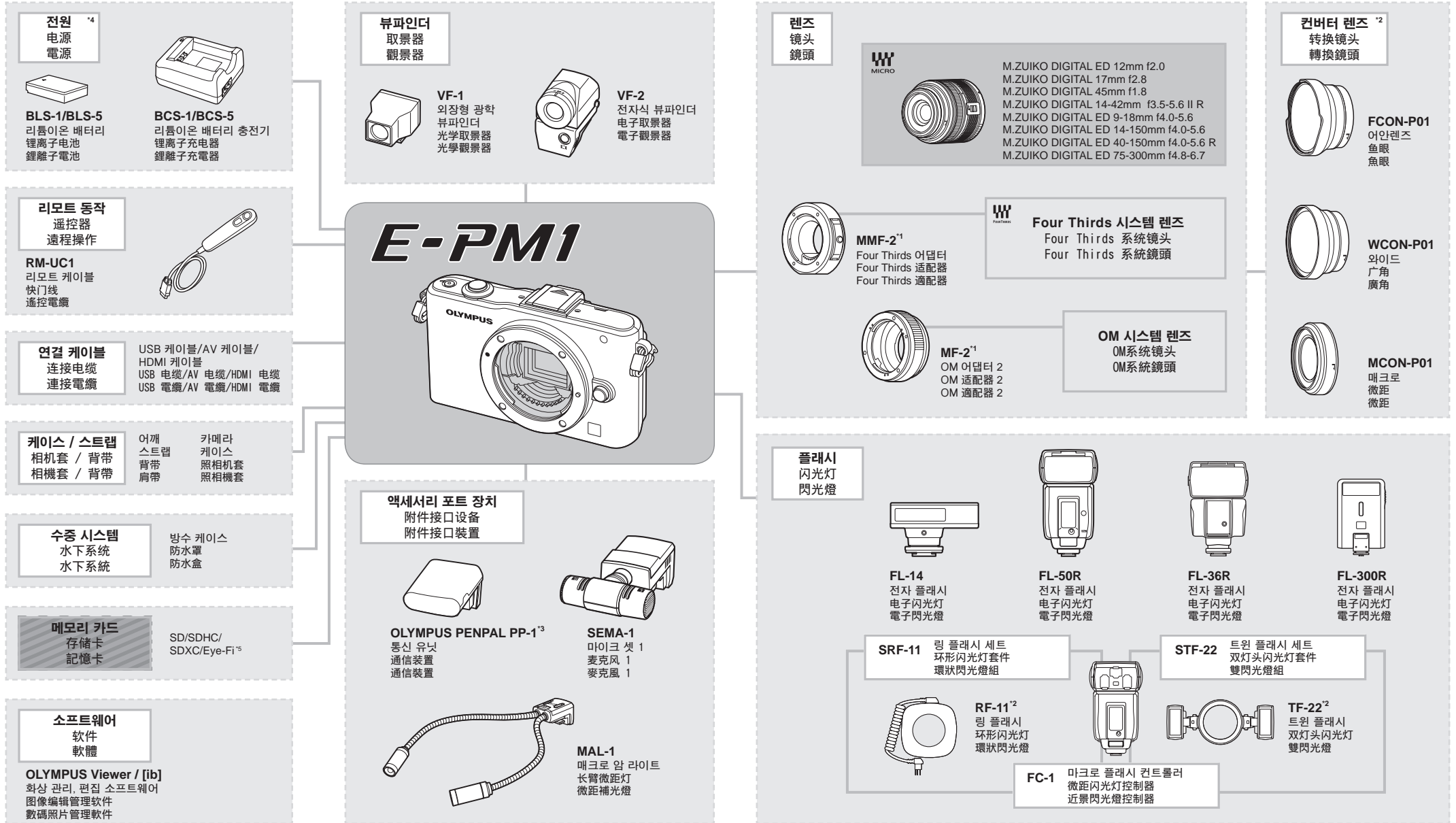
※1 アダプターと組み合わせて使用できるレンズには制限があります。詳しくは当社ホームページをご覧ください。なお、OMシステムレンズの製造は終了となっております。 ※2 取り付け可能なレンズについては、当社ホームページをご覧ください。 ※3 OLYMPUS PENPALは、購入した地域以外では使用できません。地域によっては電波管理規制に違反する、その処罰の対象となる場合があります。 ※4 充電の際は、それぞれの充電機に対応した充電器をお使いください。 ※5 使用する際は、その国の法律に準拠してご使用ください。

※1 Not all lenses can be used with adapter. For details, refer to the Olympus Official Web Site. Also, please note that manufacture of OM System Lenses has been discontinued. ※2 For compatible lens, refer to the Olympus Official Web Site. ※3 The OLYMPUS PENPAL can be used only in the region in which it was purchased. Depending on the areas, the usage may infringe the wave regulations and may be subject to its penalty. ※4 Use only compatible battery chargers to charge rechargeable batteries. ※5 Use in accordance with local regulations.

OLYMPUS E-PM1 시스템 도표 / 系统图 / 系統圖

□ : E-PM1대응 제품 / E-PM1兼容产品 / E-PM1相容產品
 ■ : 시판 제품 / 市售产品 / 市售產品

최신정보는 당사 홈페이지를 확인해 주십시오. / 关于最新信息, 请访问Olympus的网站. / 最新資訊請訪問Olympus網站。



*1 모든 렌즈가 어댑터와 함께 사용될 수 있는 것은 아닙니다. 자세한 내용은 올림푸스의 공식 웹사이트를 참조해 주십시오. 또한 OM시스템 렌즈의 생산이 중지되었음에 유의하십시오. *2 양립 렌즈에 관해서는 올림푸스 웹 사이트를 참조하십시오. *3 OLYMPUS PENPAL은 구매 지역에서만 사용할 수 있습니다. 지역에 따라서 이에 대한 사용이 전파 규제를 침해할 수 있으며 그에 따라 제재를 받을 수 있습니다. *4 배터리를 충전하려면 배터리와 충전기가 호환 가능한 것을 사용하십시오. *5 현지 규정에 따라 사용하십시오.
 *1 并非所有的镜头都可以使用此适配器。有关详情, 请查阅奥林巴斯官方网站。另外, 请注意OM系统镜头已停止生产。*2 关于可使用的镜头请查阅奥林巴斯官方网站。*3 OLYMPUS PENPAL仅可用于其购买所在地区。根据不同区域, 使用它可能会触犯电波条例从而可能受到相应惩罚。*4 请仅使用兼容的电池充电器为可充电电池充电。
 *1 並非所有的鏡頭都可以使用此适配器。有關詳情, 請查閱奧林巴斯官方網站。另外, 請注意OM系統鏡頭已停止生產。*2 關於相容鏡頭的資訊, 請查閱奧林巴斯官方網站。*3 OLYMPUS PENPAL僅可用於其購買所在地區。根據不同區域, 使用它可能會觸犯電波條例從而可能受到相應懲罰。*4 請僅使用相容的電池充電器為可充電式電池充電。*5 請根據當地規章進行使用。